

**LA RICERCA DELLE SCUOLE:**

**UN REGALO MILIARDARIO**

**Una ricerca sulle ricerche**

Maria Teresa Bertani IRRE Emilia Romagna

Bologna, 4 dicembre 2003

# 1. Le risposte

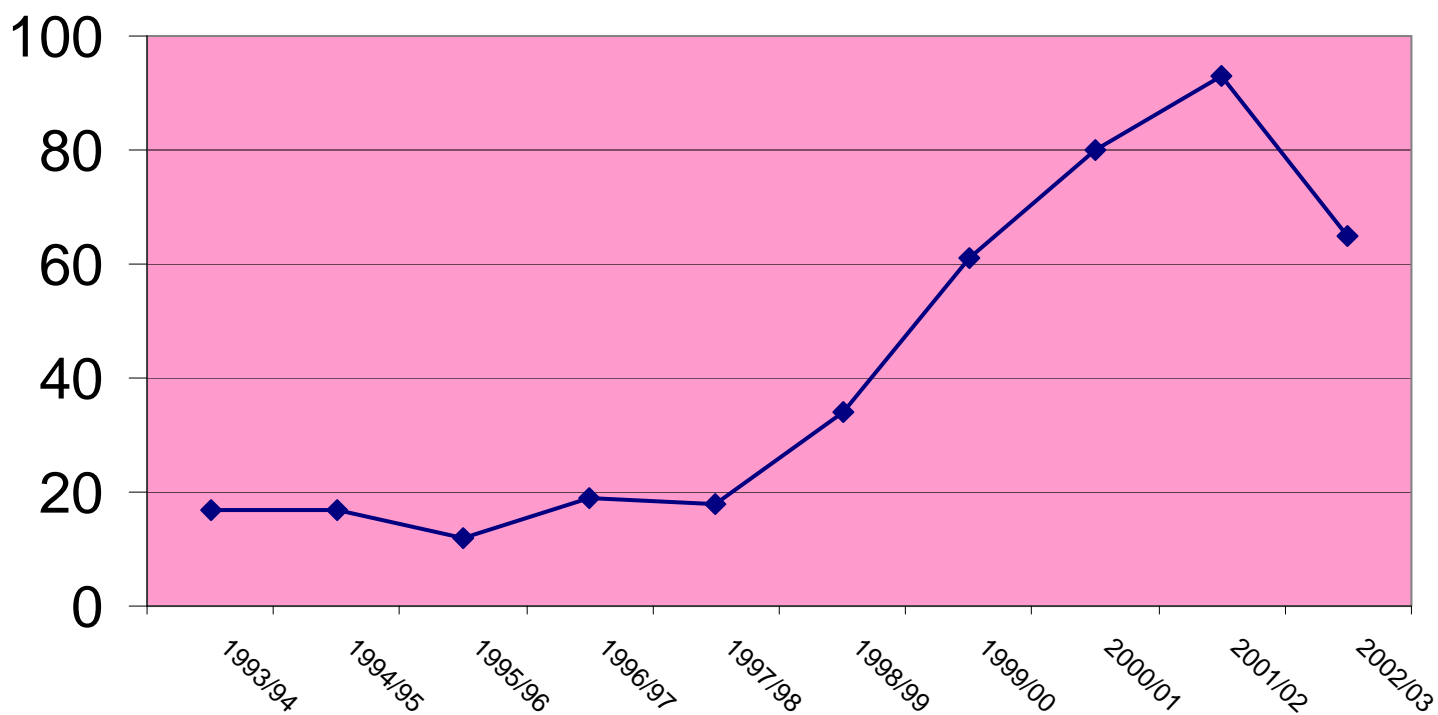
**Tab. 1 - Numero di ricerche presentate, per tipo di istituto e per provincia.**

	BO	FE	FC	MO	PR	PC	RA	RE	RM	Totale
Istituto superiore	4	3	5	25	1	10	-	5	-	53
Liceo classico, liceo scientifico, istituto magistrale	6	-	2	17	12	11	9	9	16	82
Istituto tecnico	7	-	14	8	2	-	3	8	-	42
Istituto professionale	2	3	-	7	2	-	16	4	-	34
Altro	2	-	2	-	3	-	-	2	-	9
Totale	21	6	23	57	20	21	28	28	16	220

**Tab. 2 - Numero di ricerche, per anno di effettuazione.**

Anno di effettuazione	N. ricerche
1993/94	17
1994/95	17
1995/96	12
1996/97	19
1997/98	18
1998/99	34
1999/00	61
2000/01	80
2001/02	93
2002/03	65

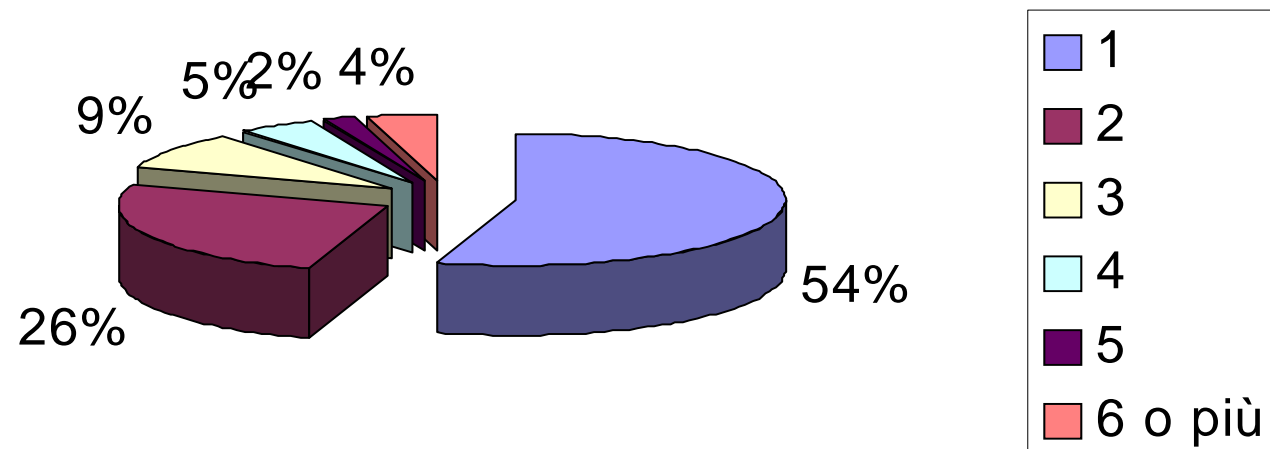
## Numero di ricerche presentate



**Tab 3 - Durata in anni scolastici delle ricerche**

Durata	N. ricerche	%
1	117	54,7
2	55	25,7
3	19	8,9
4	10	4,7
5	4	1,9
6 o più	9	4,2
Totale	214	100,0

## Durata in anni scolastici delle ricerche



## 2. I colleghi, il gruppo di lavoro, gli studenti

Tab. 4 – Modalità di coinvolgimento della scuola.

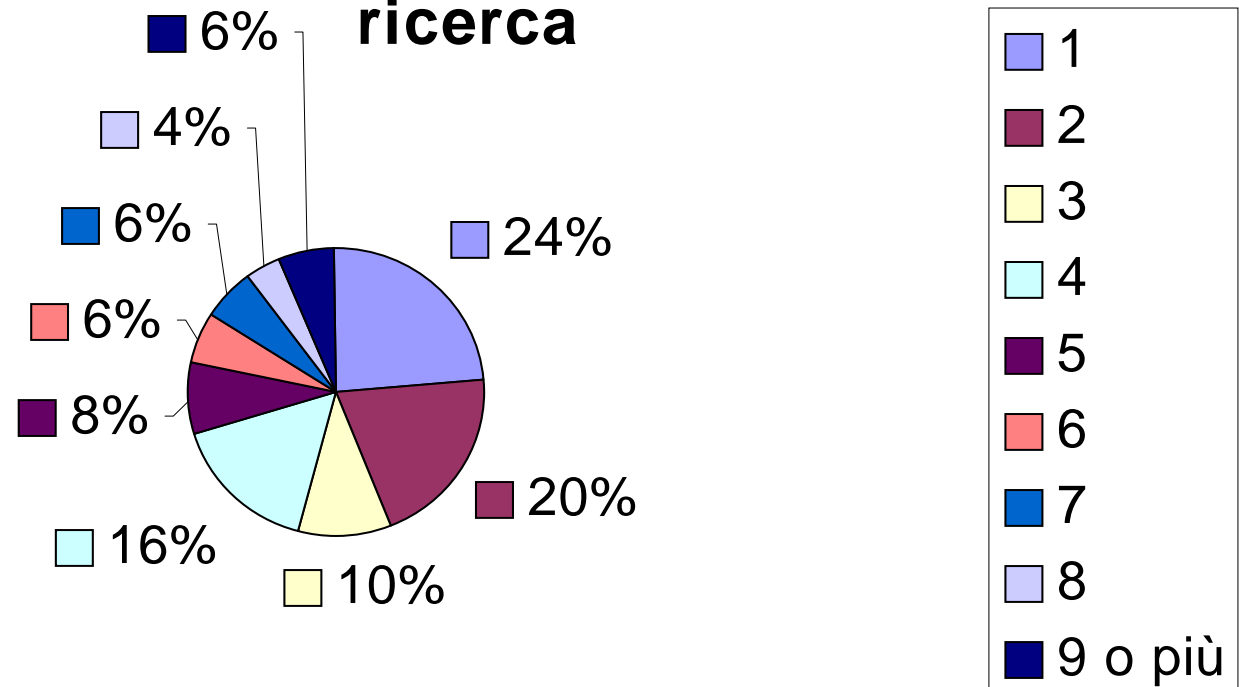
L'attività di ricerca:	N. ricerche	%
È prevista nel POF	120	54,5
È nota ai docenti della scuola	182	82,7
Ha avuto effetti sulla didattica generale dell'istituto	101	45,9

**Tab. 5 - Composizione dei gruppi di ricerca**

Numero insegnanti	N. ricerche	%
1	51	24,1
2	42	19,8
3	22	10,4
4	33	15,6
5	17	8,0
6	13	6,1
7	13	6,1
8	8	3,8
9 o più	13	6,1
		100,0
Totale	212	100,0



## Numero di insegnanti partecipanti alla ricerca



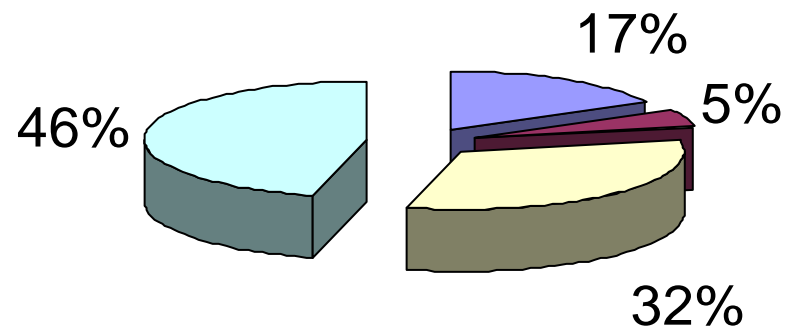
**Tab. 6 - Modalità di lavoro**

Modalità di lavoro	N. ricerche	%
Ogni insegnante da solo	75	27,6
Insegnanti della stessa materia in gruppo	74	27,2
Insegnanti di materie affini in gruppo	36	13,2
Insegnanti della stessa scuola in gruppo	54	19,9
Insegnanti di scuole diverse in gruppo	33	12,1
	Totale	272
Totale		100,0

**Tab. 7 - Coinvolgimento degli studenti nella ricerca**

Studenti coinvolti	N. ricerche	%
Nessuno studente	34	16,7
Alcuni studenti di una classe	11	5,4
Tutti gli studenti di una classe	65	32,0
Gli studenti di più classi	93	45,8
Totale	203	100,0

## Coinvolgimento degli studenti



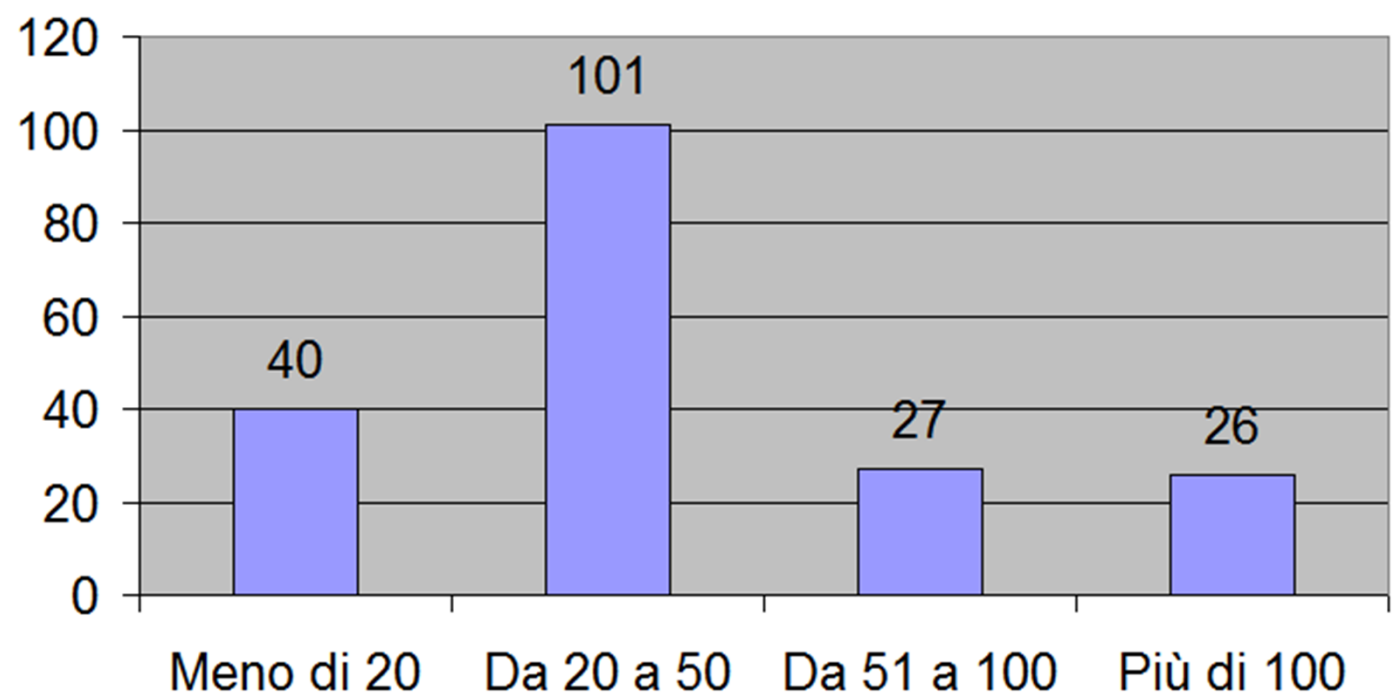
- Nessuno studente
- Alcuni studenti di una classe
- Tutti gli studenti di una classe
- Gli studenti di più classi

### 3. Tempi di lavoro, retribuzioni, finanziamenti e supporti esterni alle ricerche

Tab. 8 - Tempo al di fuori dell'orario di cattedra destinato in media da ciascun docente alla ricerca (compresa la progettazione):

Ore di lavoro per persona	N. ricerche	%
Meno di 20	40	20,6
Da 20 a 50	101	52,1
Da 51 a 100	27	13,9
Più di 100	26	13,4
Totale	194	100,0

## Ore di lavoro per docente

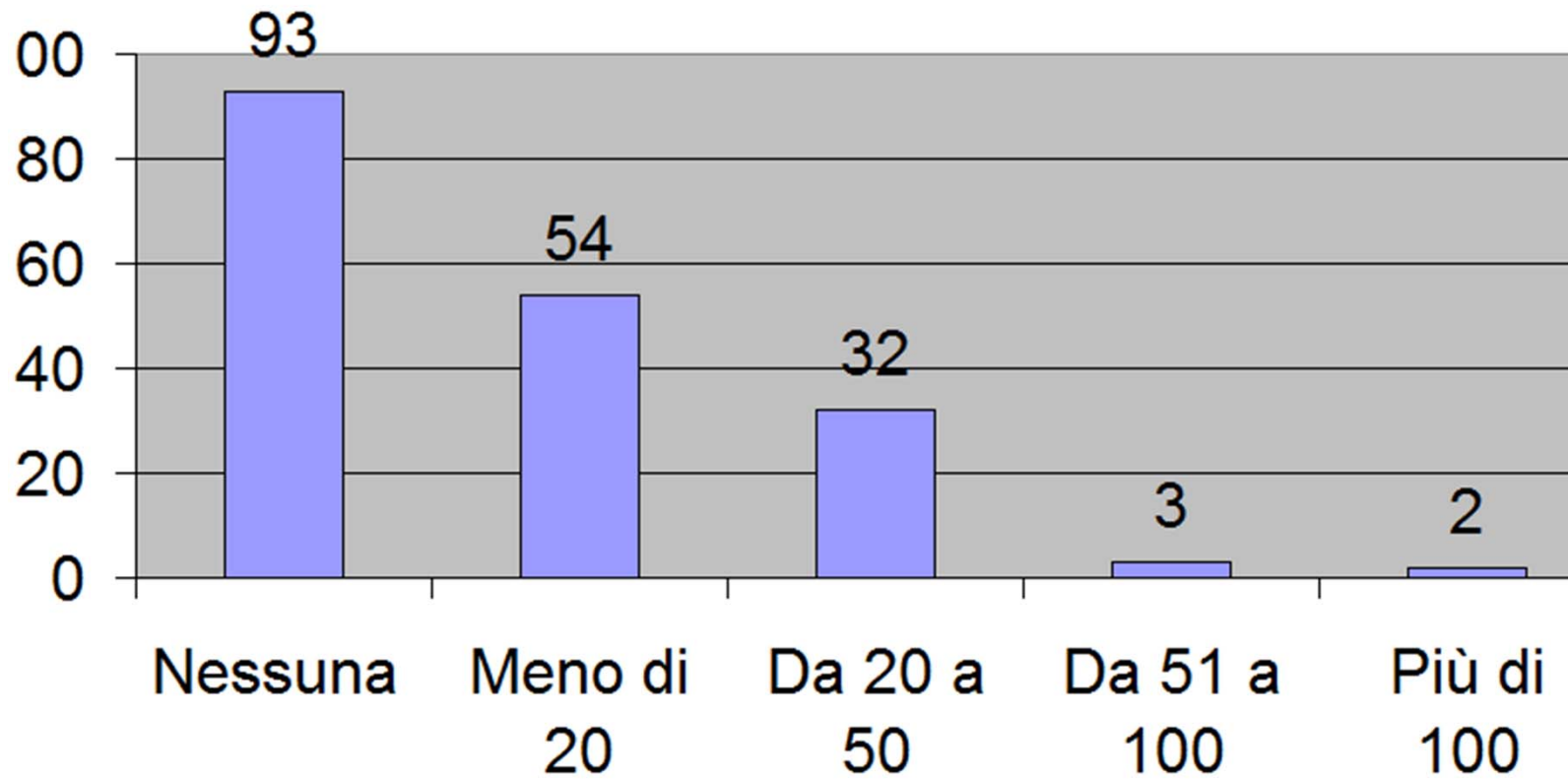


**Tab. 9 - Ore retribuite in media a ciascun insegnante partecipante alla ricerca**

Ore retribuite	N. ricerche	%
Nessuna	93	50,5
Meno di 20	54	29,3
Da 20 a 50	32	17,4
Da 51 a 100	3	1,6
Più di 100	2	1,1
		100,0
Totale	184	100,0

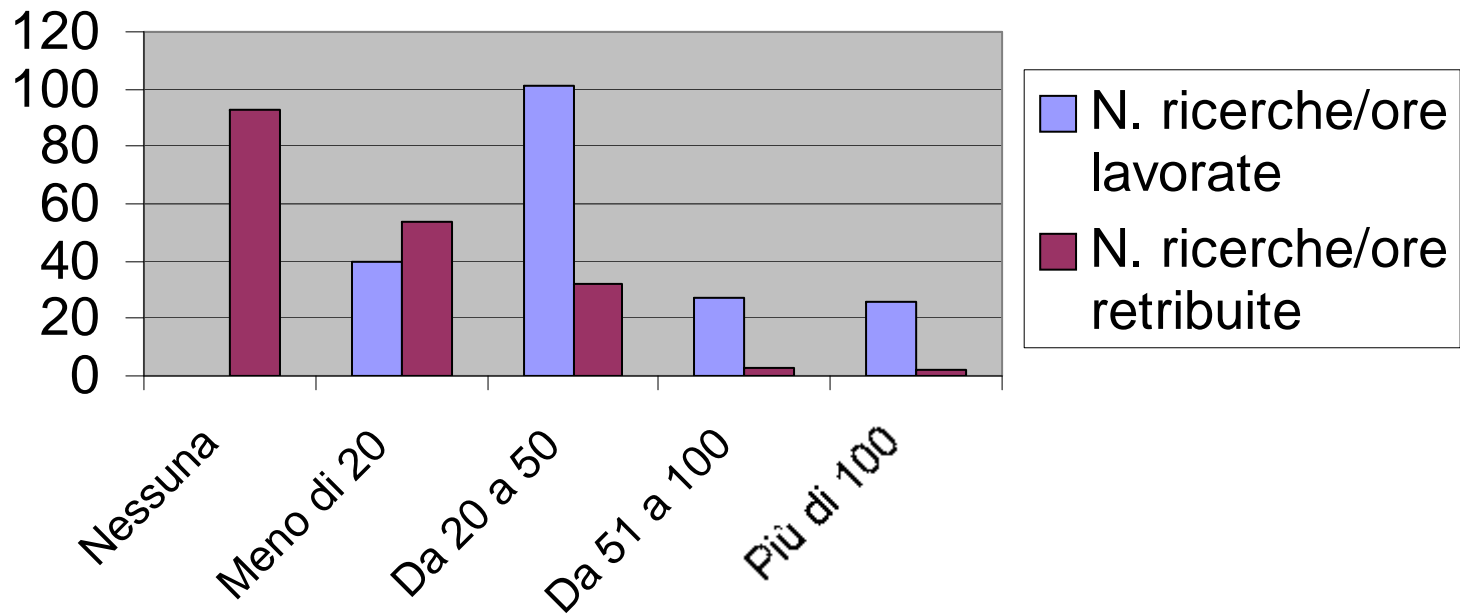
---

## Ore retribuite ai docenti





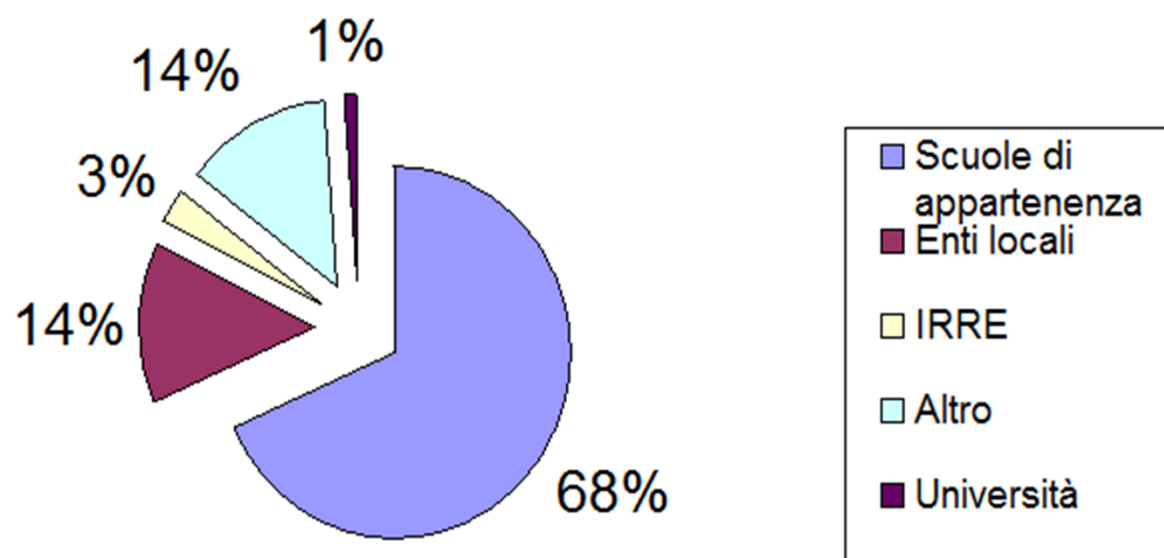
## Confronto fra ore effettuate e ore retribuite



**Tab. 10 – Enti che hanno retribuito i docenti per il lavoro di ricerca**

Hanno retribuito il docente:	N. ricerche	%
Scuole di appartenenza	70	68,6
Enti locali	14	13,7
IRRE	3	2,9
Università	1	1,0
Altro	14	13,7
		0,0
Totale	102	100,0

## Enti che hanno retribuito il docente



**Tab. 11 - Canali di finanziamento**

Canali di finanziamento	N. ricerche	%
Nessuno	99	61,1
Ente locale (Comune, Provincia, Regione)	23	14,2
IRRE (ex IRRSAE)	10	6,2
MIUR, CSA,USR	8	4,9
Europa	7	4,3
Soggetti privati	7	4,3
Università	3	1,9
Altri enti	5	3,1
Totale	162	100,0

**Tab. 12 - Enti esterni a supporto della ricerca:**

Enti	N. ricerche	%
Nessun ente	67	27,5
Ente locale (Comune, Provincia, Regione)	47	19,3
IRRE	45	18,4
Università	19	7,8
Rete di scuole	17	7,0
Aziende private e cooperative	17	7,0
Enti culturali	15	6,1
Associazioni professionali o disciplinari	10	4,1
MIUR, CSA, USR	7	2,9
		100,0
Totale	244	100,0

## 4. Gli esiti in pubblico delle ricerche

Tab. 13 - Materiali prodotti:

Materiali prodotti	N. ricerche	%
Fascicolo, dispensa, materiale grigio	138	47,3
Cd-rom o supporto informatico	72	24,7
Sito Internet	37	12,7
Libro	23	7,9
Audiovisivo	11	3,8
Altro	11	3,8
Totale	292	100,0

**Tab. 14 – Modalità di pubblicazione della ricerca.**

Tipo di pubblicazione	N. ricerche	%
Articolo	18	18,8
Sito Internet	37	38,5
Libro	30	31,3
Dispense	8	8,3
Altro	3	3,1
Totale	96	100,0

**Tab. 15 – Modalità di presentazione in pubblico della ricerca.**

Forma di presentazione	N. ricerche	%
Convegno, conferenza	57	40,4
Seminario, corso di aggiornamento	31	22,0
Mostra	17	12,1
Altro	36	25,5
Totale	141	100,0



**Tab. 16 - Valutazione e documentazione delle ricerche**

La ricerca è stata:	N. ricerche	%
Valutata	73	33,2
Documentata	161	73,2
Totale	141	100,0



**GRAZIE PER L'ATTENZIONE**